

静かな環境が
こころの健康を
取り戻します。

ストレスケア病床のご案内

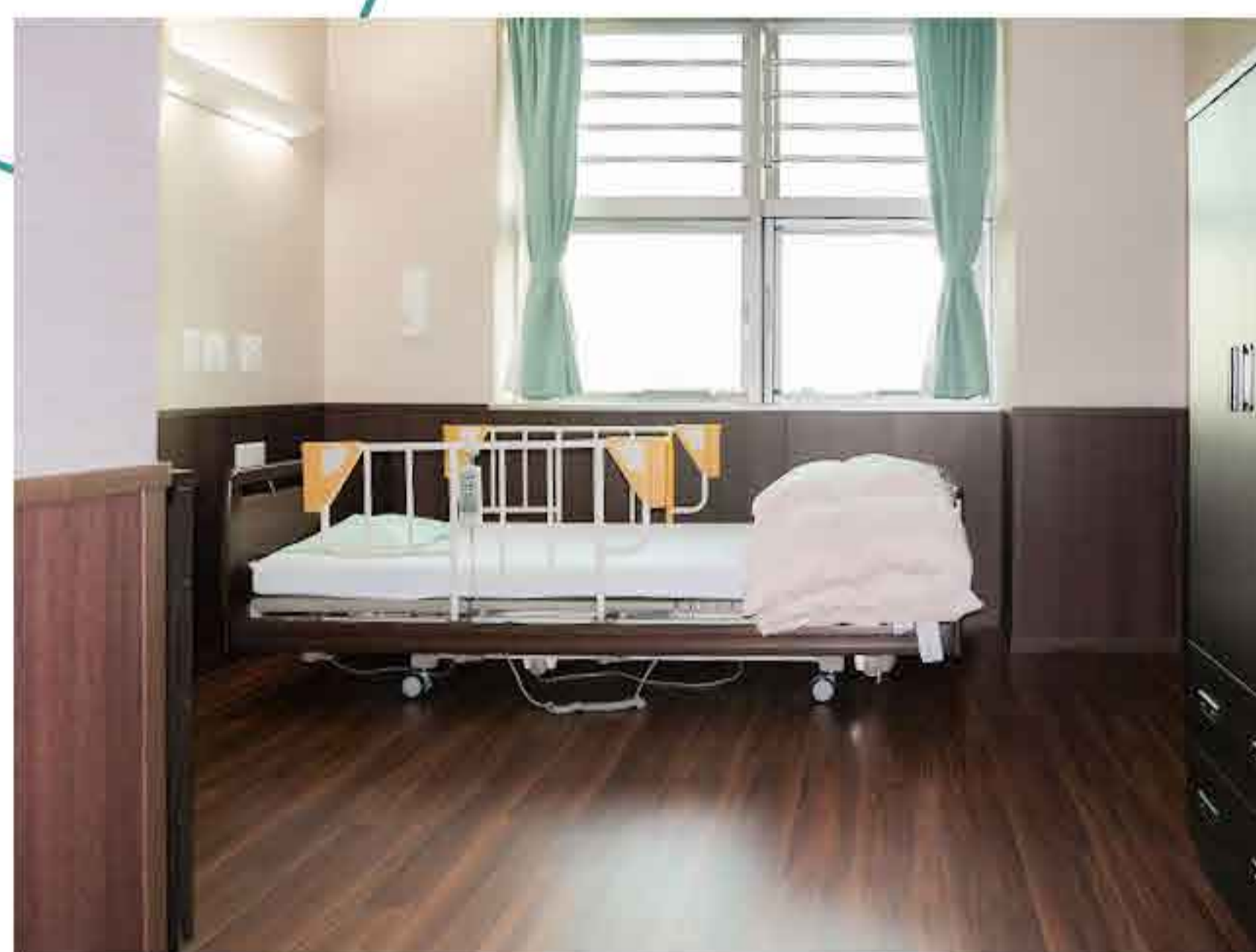
新館4階
ストレスケア病床8床
(個室・二人室あり)
- 全室差額病床 -

日常生活を離れることが、心の回復につながります。

当院では、ストレスに関連した問題でお悩みの方に『ストレスケア病床』をご用意しております。職場や家庭などの人間関係から離れ、景観に恵まれた静かな環境で、心の療養をしてみませんか？

設備

全室、トイレ・シャワールーム（個浴あり）、洗面台、テレビ、インターネット接続設備、鍵付きクローゼットを完備しています。



環境

北には雄大な富士山が間近に迫り、南の眼下には駿河湾を一望できる素晴らしい眺望に恵まれた環境です。



医療法人財団新六会

大富士病院

☎ 0545-35-0024

静岡県富士市中野249-2

📍 お問い合わせは医療福祉相談室まで

※入院状況により数日から数週間お待ちいただく場合がございます。
その他、ご不明な点はお問い合わせください。